

## ВИМОГИ

до оформлення статей у Віснику Національного  
технічного університету "ХПІ",  
тематичний випуск "**Проблеми удосконалення електричних машин  
і апаратів. Теорія і практика**"

**Направлення (рубрики) тематичного випуску:**

- електричні апарати;
- електричні машини;
- теоретичні основи електротехніки;
- сильні електричні та магнітні поля;
- електричні станції;
- комп'ютерне моделювання;
- використання електротехнологій;
- пристрої та методи неруйнівного контролю;
- електричний транспорт;
- інформація, гіпотези, думки.

Оформлення основних елементів статті – за зразком нижче. Оригінал статті готується в редакторі *Microsoft Word* (2000-2003) на українській / російській мові. Формат листа – А5. Поля: низ – 25 мм, інші – по 20 мм. Між елементами статті інтервал в один порожній рядок 10 рт.

Стаття відправляється в редакцію в друкарському варіанті (1 прим.) та в електронному варіанті по E-mail або на диску (без колонти-тулів і нумерації сторінок). Друкарський варіант надається на листах білого паперу формату А4 щільністю 80-90 г/м<sup>2</sup>, надрукованих на лазерному принтері з роздільною здатністю не менше 300 dpi, на одній стороні листа.

**Починаючи з 2011 р. всі статті проходять незалежне рецензування з підписом рецензента наприкінці статті.**

До статті додаються (по 1 прим.):

**1 СУПРОВІДНИЙ ЛИСТ**, де вказується направлення (рубрика), за яким рекомендується публікація статті, й перелік документів наведених нижче.

**2 АКТ ЕКСПЕРТИЗИ** (для громадян України) або офіційний лист з проханням опублікувати статтю (для громадян зарубіжних країн).

**3 АНОТАЦІЯ АНГЛІЙСЬКОЮ МОВОЮ** (приклад приведенний нижче).

**4 ДАНІ ПРО АВТОРІВ** на мові статті (прізвище, ім'я, по батькові повністю, організація, посада, поштова адреса, телефон, E-mail).

**5 КОПІЯ ДОКУМЕНТА ПРО ОПЛАТУ** за публікацію.

Друкарські матеріали статті відправляють за адресою:  
**Кафедра "Електричні апарати", НТУ "ХПІ", вул. Фрунзе, 21,  
м. Харків, 61002, Україна.**

Електронний варіант відправляють за адресою:

**[lupikov@kpi.kharkov.ua](mailto:lupikov@kpi.kharkov.ua)**

Довідки за тел.:

відповідальний редактор Лупіков Валерій Сергійович

**(057) 707 68 64, mob. 0674923709**

секретар Себякина Наталія Валентинівна, **mob. 0667353882.**

---

**УДК ...** (10 pt)

***Б.І. КУЗНЕЦОВ***, д-р техн. наук, проф., зав. відділом, НТЦ МТО  
НАН України, Харків

***Т.Б. НІКИТИНА***, канд. техн. наук, докторант, НТУ "ХПІ", Харків

***БУАКЛІН МОХАММЕД АЛІ***, аспірант, НТУ "ХПІ", Харків

### **НАЗВА**

(10 pt, жирний, вирівнювання по лівому краю з відступом 0,75 см.,  
заголовні букви, без перенесень і скорочень)

Текст анотації (9 pt) англійською мовою, до 5 рядків.

Текст анотації (9 pt) російською мовою, до 5 рядків.

Текст анотації (9 pt) українською мовою, до 5 рядків (для громадян України).

**Вступ.** У журналі публікуються результати досліджень і огляди в області електричних машин і апаратів, сильних електричних і магнітних полів, теоретичної електротехніки, електричного транспорту, світлотехніки, що не публікувалися раніше (10 pt).

### **Мета, завдання дослідження.**

**Назва розділу і результати розв'язання завдання.** Зміст структурується згідно вимогам постанови Президії ВАК України № 7-05/1 від 15.01.2003 р. Стаття складається з розділів, назви яких відображають актуальність і стан проблеми, методи дослідження, результати теоретичних і/або експериментальних досліджень, аналіз результатів, перспективи використання.

### **Висновки.**

**Список літератури:** література, електронні ресурси.

*ISSN 2079-3944. Вісник НТУ "ХПІ". 2012. №28*

В кінці статті приводиться фото кожного автора з короткою інформацією (9 pt).

*Текст* оформляється шрифтом **Times New Roman** 10 pt з одиночним міжрядковим інтервалом. Абзацні відступи – 0,75 см. Назва розділу оформляється жирними буквами.

*Математичні формули* створюються у вигляді окремих об'єктів в редакторі формул **Microsoft Equation**. Розміри (pt): звичайний – 10, крупний індекс – 8, дрібний індекс – 6, крупний символ – 16, дрібний символ – 10. Стиль: текст, змінна – курсив; матриця, вектор – напівжирний курсив; інші – нормальний без нахилу. Формули розташовуються по центру і нумеруються в межах статті, номер – праворуч:

$$N = \tau_{u\max} / T_{mi} , \quad (1)$$

де  $N$  – ...;  $\tau_{u\max}$  – ...;  $T_{mi}$  – ... .

Однакові символи в тексті і формулах повинні співпадати.

*Ілюстрації* (рисунок, фото, діаграми) і *таблиці* (9 pt) оформлюються за зразком, всі пояснення – в тексті. Рисунок оформлюється в редакторі **Microsoft Word** як окремі об'єкти в тексті. Рисунок та таблиці відокремлюються від тексту інтервалом в один порожній рядок 10 pt.

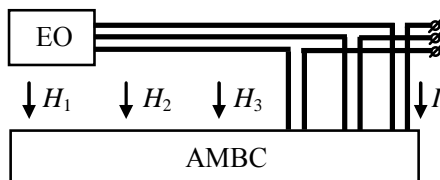


Рис. 3. Структурна схема вимірювань поля.

Таблиця 2 – Параметри сторінки

Поле ліворуч	20 мм
Поле праворуч	20 мм
Поле зверху	20 мм
Поле знизу	25 мм

*Список літератури* оформлюється за зразком, згідно стандарту ДСТУ 7.1-2006.

*Посилання* на математичні формули, ілюстрації, таблиці, джерела інформації даються за зразком: (1), (2)-(4); рис. 3, рис. 4,а; табл. 2; [5], [2-5]; коли в статті одна таблиця та один рисунок, вони не нумеруються.

**Список літератури: 1.** *Сосков А.Г., Соскова И.А.* Полупроводниковые аппараты: коммутация, управление, защита. – К: Каравелла, 2005 – 344 с. **2.** *Юферов В.Б., Егоров А.М., Шарый С.В.* и др. Магнитоплазменная регенерация ОЯТ // Вісник Національного технічного університету "Харківський політехнічний інститут". Зб. наук. праць. Тематичний вип.: Проблеми удосконалення електричних машин і апаратів. – Харків: НТУ "ХПІ". – 2008. – № 40. – С. 66-83. **3.** Пат. 31677, Україна, МПК G01R 33/00. Пристрій для компенсації змінного магнітного моменту струмів / О.Г. Король, В.С. Лупіков, О.Г. Серeda та ін. – № u200708718. Заявлено 30.06.2007, Опубл. 25.04.2008, Бюл. № 8. – 3 с. **4.** Бібліотека і доступність інформації у сучасному світі: електронні ресурси в науці, культурі і освіті / Л.Й. Костенко, А.О. Чекармарьов, А.Г. Бровкін, І.А. Павлуша // Бібліотечний вісник. – 2003. – № 4. – С. 43. – Режим доступу до журналу: <http://www.nbugov.ua/articles/2003/03klinko.htm>.

*Фото авторів (2,5×3 см, не менше 300 dpi).* Для кожного автора: прізвище, ім'я, по батькові; вчений ступінь; дати захисту дипломів і дисертацій, місце захисту; місце роботи, посада; короткий опис напрямів наукової діяльності – за зразком, інші відомості – на розсуд автора.



**Лупіков Валерій Сергійович**, професор, доктор технічних наук. Захистив диплом інженера, дисертації кандидата і доктора технічних наук в Харківському політехнічному інституті за фахом електричних машин і апарати, відповідно в 1973, 1987 і 2004 рр. Завідувач кафедру "Електричні апарати" Національного технічного університету "Харківський політехнічний інститут" з 2005 р. Наукові інтереси пов'язані з проблемами фізичних полів електричних апаратів, електромагнітної сумісності технічних засобів, магнетизму технічних об'єктів, магнітною левітацією.

*Надійшла до редколегії 24.03.2009*

## АНОТАЦІЯ АНГЛІЙСЬКОЮ МОВОЮ

**Guk A.A.**

### **APPLICATION OF THE THERMAL MODEL TO POWER AUTOTRANSFORMER FOR COMPUTATION OF ITS ELEMENTS HEATING WITH ACCOUNT OF OPERATION MODE.**

In clause, the thermal model of power autotransformer is considered. That allows estimating its elements temperature in modes of operation. Comparison of computations on the GOST 14209-96 techniques and the offered thermal model are resulted.

*Index terms* – **power autotransformer, thermal model, computations.**