

## ЕНЕРГОЕФЕКТИВНА РЕКОНСТРУКЦІЯ СКЛОПЛАВИЛЬНОЇ ПЕЧІ

Товажнянський Л.Л., Вєдь В.Є., Петров Д.В.

*Національний технічний університет  
«Харківський політехнічний інститут»,  
м. Харків*

На базі Державного Підприємства «Ізюмський приладобудівний завод» було вирішено провести роботу з модернізації одно-горшкової склоплавильної печі. Були проведені дослідження з термічних характеристик поверхні склоплавильної печі. При розрахунку теплового балансу ми виявили, що загальні енергетичні втрати складають близько 75%. Лише на стінках печі температура досягала  $220^{\circ}\text{C}$ , а на зводі температура досягала близько  $617^{\circ}\text{C}$ , при температурі в камері печі рівною  $1400^{\circ}\text{C}$ .

Наша задача полягає у зменшенні теплових втрат за допомогою нової теплоізоляції. Ми сподіваємось, що це дасть суттєвий енергозберігаючий ефект. Завдяки цьому знизиться витрата газу на процес виробництва скла, що є вигідним економічним рішенням.

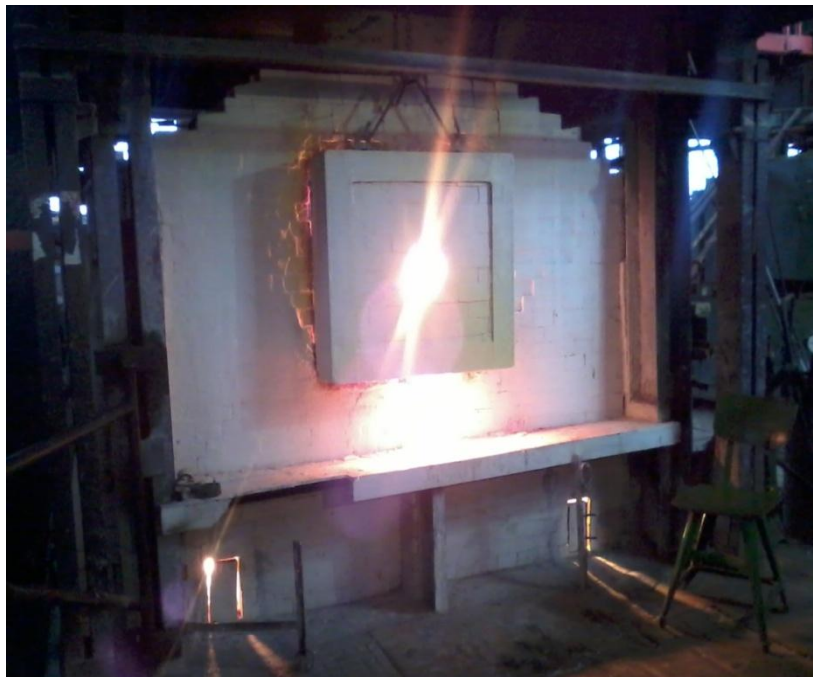


Рисунок 1 - Зображення робочого вікна склоплавильної печі