

ПРОГРАМА ВИБОРУ ФОТОЕЛЕКТРИЧНОГО МОДУЛЯ ДЛЯ АВТОНОМНОГО ЕНЕРГОПОСТАЧАННЯ.

Потовська К.І., Неміровський І.А.

Національний технічний університет

«Харківський політехнічний інститут», м. Харків

На сьогоднішній день існують різноманітні фотоелектричні елементи і панелі з них. В основному вони використовуються як джерела електроенергії для автономних будинків або як допоміжне джерело енергії. Вибір оптимальних фотоелектричних модулів ускладнюється для України тим, що територія нашої держави простягається приблизно від 45 до 52 паралелі, а це дає велику різницю між інтенсивністю сонячного випромінювання для південних і північних регіонів.

Розглянуто особливості кліматичних зон території України по інтенсивності сонячного випромінювання, середній температурі на протязі року. Наведено методику розрахунку та алгоритм роботи програми вибору фотоелектричного модуля для автономного енергопостачання для території України. Головне вікно програми представлено на рисунку 1.

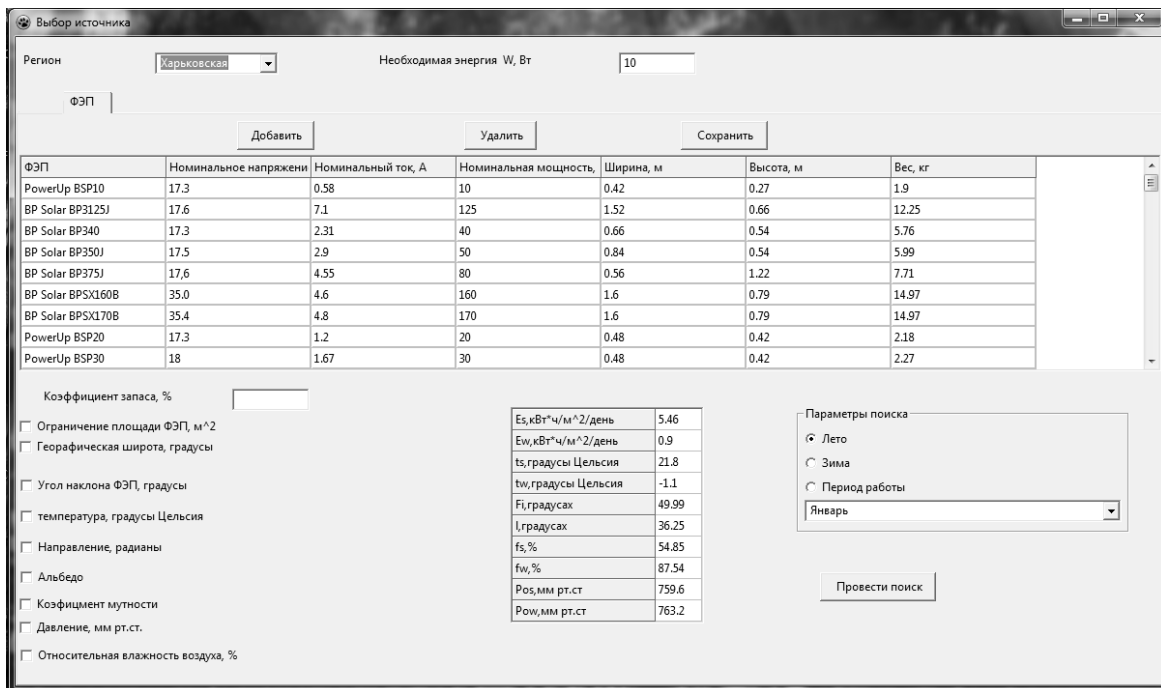


Рисунок 1. Головне вікно програми вибору фотоелектричного модуля для автономного енергопостачання.