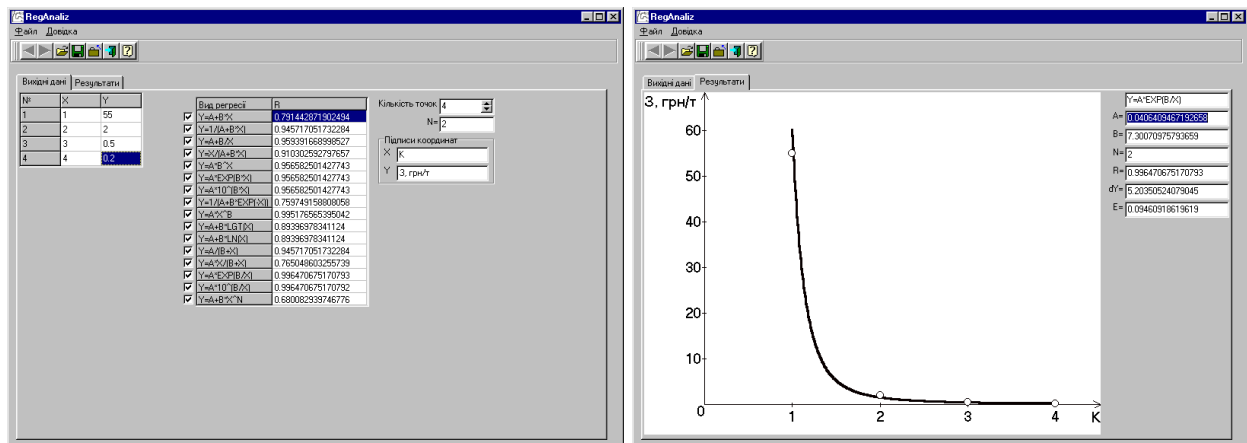


# ВИЗНАЧЕННЯ ОДНОФАКТОРНИХ РЕГРЕСІЙНИХ ЗАЛЕЖНОСТЕЙ НА ОСНОВІ КОМП'ЮТЕРНОЇ ПРОГРАМИ «REGANALIZ»

Березюк О.В.

Вінницький національний технічний університет, м. Вінниця

Розроблено комп'ютерну програму «RegAnaliz», яка здійснює регресійний аналіз результатів однофакторних експериментів та інших парних залежностей із вибором кращого виду функції із 16 найпоширеніших варіантів за критерієм максимального коефіцієнта кореляції та захищена свідоцтвом про реєстрацію авторського права на твір. Регресії проводяться на основі лінеаризувальних перетворень, які дозволяють звести нелінійну залежність до лінійної. Визначення коефіцієнтів рівняння регресії реалізується методом найменших квадратів. Загальний вигляд діалогового вікна програми наведено на рис. 1.



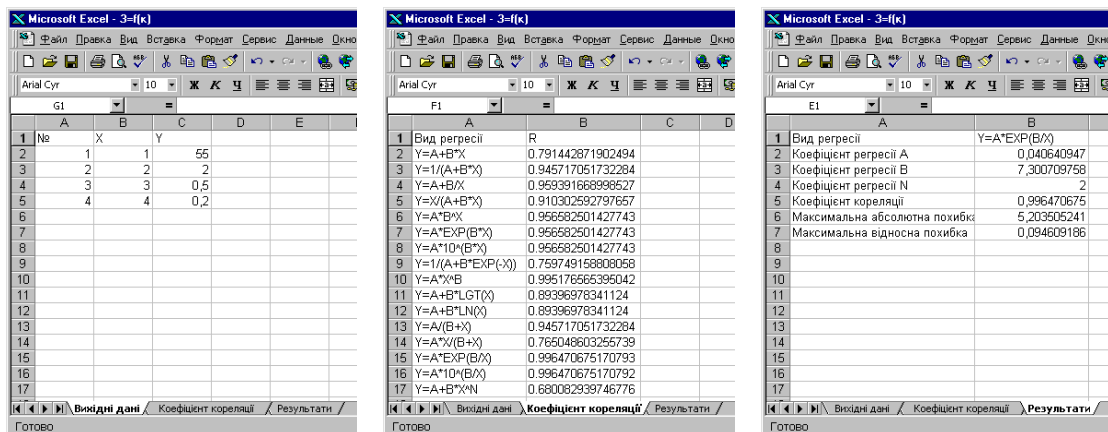
а)

б)

Рис. 1. Загальний вигляд діалогового вікна програми «RegAnaliz»:

а) вихідні дані; б) результати

Програма зберігає результати в форматі MS Excel (рис. 2) та Bitmap.



а)

б)

в)

Рис. 2. Збереження результатів роботи програми "RegAnaliz" в книзі MS Excel: а) вихідні дані; б) коефіцієнти кореляції; в) результати