

Національний технічний університет  
«Харківський політехнічний інститут»

кафедра економіки і маркетингу

# ОБҐРУНТУВАННЯ ГОСПОДАРСЬКИХ РІШЕНЬ ТА ОЦІНЮВАННЯ РИЗИКІВ



Тьютор Ларка Людмила Сергіївна,  
к.е.н., доцент

# ВИГЛЯД ТИЖНЯ НАВЧАННЯ

The screenshot shows a web browser window displaying a Moodle course page. The browser's address bar shows the URL `dl.khpi.edu.ua/course/view.php`. The Moodle header includes the name 'moodle' and the user 'Людмила Ларка'. The main content area is titled '27 Жовтень - 2 Листопад' and describes the week's theme: 'Тижень 3 – Тема: *Методичні основи підготовки господарських рішень*'. Below the theme, the 'Цілі:' (Goals) section lists three objectives: 1. Analyze advantages and disadvantages of individual decision-making models. 2. Describe the main instrumentarium for preparing business decisions. 3. Plan a system of goals for the enterprise in the sphere of production, finance, marketing, personnel, and innovations. A list of course materials follows, including sections 3.1 and 3.2, a planning task, a test, literature lists, an article on business justification, and discussion topics. The week's duration is also noted as '3 Листопад - 9 Листопад'.

Меню Курс: Обґрунтування госпо... dl\_khNADU: Моя домашня

dl.khpi.edu.ua/course/view.php

moodle Людмила Ларка

## 27 Жовтень - 2 Листопад

Тижень 3 – Тема: *Методичні основи підготовки господарських рішень*

**Цілі:**

1. Аналізувати переваги та недоліки окремих моделей прийняття рішень.
2. Описувати основний інструментарій обґрунтування господарських рішень.
3. Планувати систему цілей підприємства в сфері виробництва, фінансів, маркетингу, кадрів та інновацій.

- Розділ 3.1 Моделі прийняття рішень
- Розділ 3.2 Методичний інструментарій підготовки господарських рішень
- 1 Планування системи цілей підприємства (мета 3)
- Тест за матеріалами занять 1-3
- Список літератури основний
- Список літератури додатковий
- Стаття "ОБҐРУНТУВАННЯ ГОСПОДАРСЬКИХ РІШЕНЬ У МАЛОМУ БІЗНЕСІ"
- Обговорюємо статтю
- Моделі прийняття рішень
- Звіт про виконану роботу за темою 3

## 3 Листопад - 9 Листопад

пуск Курс: Обґрунтуванн... Документ1 - Microso... Total Commander 7.0... present\_course\_обос... present\_course\_обос... EN 17:35

# ОСОБЛИВОСТІ РОБОТИ З КУРСОМ



- **Термін опрацювання кожної теми** – 1 тиждень;
- **Перелік діяльності**, яку буде виконувати студент у процесі засвоєння курсу:
  - читання теоретичного матеріалу;
  - виконання практичних вправ;
  - виконання тестових завдань,
  - участь у дискусіях (форуми).

# ЧИТАННЯ ТЕОРЕТИЧНОГО МАТЕРІАЛУ

Меню Обґрунтування рішень: Роз. x +

dl.khpi.edu.ua/mod/page/view.php

moodle Людмила Ларка


## Обґрунтування господарських рішень та оцінювання ризиків (Ларка)

Інформаційна сторінка > Дистанційні курси 2016 > Обґрунтування рішень > 17 Листопад - 23 Листопад > Розділ 6.2 Класифікація невизначеності

### НАВІГАЦІЯ

- Інформаційна сторінка
  - Головна сторінка
- Сторінки сайту
- Поточний курс
  - Обґрунтування рішень
    - Учасники
    - Відзнаки
    - Загальне
    - 13 Жовтень - 19 Жовтень
    - 20 Жовтень - 26 Жовтень
    - 27 Жовтень - 2 Листопад
    - 3 Листопад - 9 Листопад
    - 10 Листопад - 16 Листопад
    - 17 Листопад - 23 Листопад
      - Розділ 6.1 Сутність та причини виникнення невизнач...
      - Розділ 6.2 Класифікація невизначеності**
      - 1 Причини невизначеності (мета 2)
      - Список літератури основний
      - Список літератури додатковий
      - стаття "ОЦІНЮВАННЯ НЕВИЗНАЧЕНОСТІ"

## Розділ 6.2 Класифікація невизначеності




Економіка ринкового типу передбачає існування найрізноманітніших видів невизначеності для всіх суб'єктів господарювання.

*Правильное решение, принятое с опозданием, является ошибкой.*  
*Ли Якокка*

**В залежності від засобів визначення ймовірності:** статистична невизначеність, нестатистична невизначеність.


**За об'єктом невизначеності:** людська, технічна, соціальна.

**За ступенем ймовірності настання подій:** повна невизначеність ( $p=0$ ), повна визначеність ( $p=1$ ), часткова невизначеність ( $0 < p < 1$ ).



**Рефлексія:** У мене виникли труднощі з ...

**Висновок:** невизначеність класифікують за такими ознаками: в залежності від засобів визначення ймовірності, за об'єктом невизначеності, за ступенем ймовірності настання подій.



Назвіть основні види невизначеності.

пуск Total Commander 7.0... Обґрунтування ріше... present\_course\_обос... dopovid\_DO - Micros... UK 22:19

# ВИКОНАННЯ ПРАКТИЧНИХ ВПРАВ



moodle

Людмила Ларка

## Обґрунтування господарських рішень та оцінювання ризиків (Ларка)

Інформаційна сторінка ▶ Дистанційні курси 2016 ▶ Обґрунтування рішень ▶ 24 Листопад - 30 Листопад ▶ 1 Платіжна матриця (Мета 1)

### НАВІГАЦІЯ

#### Інформаційна сторінка

- Головна сторінка
- Сторінки сайту
- Поточний курс
- Обґрунтування рішень

- Учасники
- Відзнаки
- Загальне
- 13 Жовтень - 19 Жовтень
- 20 Жовтень - 26 Жовтень
- 27 Жовтень - 2 Листопад
- 3 Листопад - 9 Листопад
- 10 Листопад - 16 Листопад
- 17 Листопад - 23 Листопад
- 24 Листопад - 30 Листопад

- Розділ 7.1 Матриця можливих станів навколишнього с...
- Розділ 7.2 Критерії прийняття рішень за умов невиз...
- Тест за матеріалами занять 4-7
- 1 Платіжна матриця (Мета 1)**
- Список літератури основний
- Список літератури додатковий

### 1 Платіжна матриця (Мета 1)

Підприємству потрібно визначити, яку кількість продукції необхідно випускати, щоб отримати найбільший прибуток. Рішення залежить від ситуації на ринку, тобто від конкретної кількості споживачів. Конкретна кількість споживачів наперед невідома та може бути трьох варіантів:  $S_1$ ,  $S_2$  і  $S_3$ . Є можливими чотири варіанти випуску продукції підприємством:  $A_1$ ,  $A_2$ ,  $A_3$  і  $A_4$ . Здатність ОПР характеризує коефіцієнт оптимізму  $\alpha$ , який дорівнює 0,6.

Кожній парі, що залежить від стану середовища –  $S_j$  та варіанту рішення –  $A_i$ , відповідає значення функціоналу оцінювання –  $V(A_i, S_j)$ , що характеризує результат дій (див. табл.).

Таблиця – Прибуток від реалізації продукції, тис. грн

Альтернатива рішення	Можливий стан навколишнього середовища		
	$S_1$	$S_2$	$S_3$
$A_1$	2,5	3,5	4,0
$A_2$	1,5	2,0	3,5
$A_3$	3,0	8,0	2,5
$A_4$	7,5	1,5	3,5

Потрібно знайти оптимальну альтернативу випуску продукції:

- за критерієм Вальда
- за критерієм оптимізму
- за критерієм Севіджа
- за критерієм Гурвіца

# ВИКОНАННЯ ТЕСТОВИХ ЗАВДАНЬ

The screenshot shows a web browser window displaying a Moodle quiz page. The browser's address bar shows the URL `dl.khpi.edu.ua/mod/quiz/attempt.php`. The Moodle header includes the name 'moodle' and the user's name 'Людмила Ларка'. The main content area is titled 'Обґрунтування господарських рішень та оцінювання ризиків (Ларка)'. A breadcrumb trail indicates the current location: 'Інформаційна сторінка > Дистанційні курси 2016 > Обґрунтування рішень > 24 Листопад - 30 Листопад > Тест за матеріалами занять 4-7 > Перегляд'. On the left, there is a 'ПЕРЕХІД ПО ТЕСТУ' section with buttons for questions 1 through 5, and a 'Розпочати нову спробу' button. Below that is a 'НАВІГАЦІЯ' sidebar with a tree view of the course structure. The main quiz area shows 'Питання 1' with a question in Ukrainian: 'При поєднанні стратегій максимакс та максимін необхідно застосовувати'. Below the question are four radio button options: 'а. критерій Вальда', 'б. критерій Севіджа', 'с. критерій оптимізму', and 'д. критерій Гурвіца'. A 'Далі' button is at the bottom of the question area. The Windows taskbar at the bottom shows the 'Пуск' button and several open applications, including 'Total Commander 7.0...', 'Тест за матеріалами...', 'present\_course\_oboc...', and 'dopovid\_DO - Micros...'. The system clock shows the time as 22:39.

Меню Тест за матеріалами занять x +

dl.khpi.edu.ua/mod/quiz/attempt.php

moodle Людмила Ларка

## Обґрунтування господарських рішень та оцінювання ризиків (Ларка)

Інформаційна сторінка > Дистанційні курси 2016 > Обґрунтування рішень > 24 Листопад - 30 Листопад > Тест за матеріалами занять 4-7 > Перегляд

### ПЕРЕХІД ПО ТЕСТУ

1 2 3 4 5

Завершити спробу...

Розпочати нову спробу

### НАВІГАЦІЯ

- Інформаційна сторінка
  - Головна сторінка
  - Сторінки сайту
  - Поточний курс
    - Обґрунтування рішень
      - Учасники
      - Відзнаки
      - Загальне
      - 13 Жовтень - 19 Жовтень
      - 20 Жовтень - 26 Жовтень
      - 27 Жовтень - 2 Листопад
      - 3 Листопад - 9 Листопад
      - 10 Листопад - 16 Листопад
      - 17 Листопад - 23 Листопад

Питання 1

Відповіді ще не було

Макс. оцінка до 1,00

Відмітити питання

Редагувати питання

Далі

При поєднанні стратегій максимакс та максимін необхідно застосовувати

Виберіть одну відповідь:

- а. критерій Вальда
- б. критерій Севіджа
- с. критерій оптимізму
- д. критерій Гурвіца

пуск Total Commander 7.0... Тест за матеріалами... present\_course\_oboc... dopovid\_DO - Micros... 22:39

# УЧАСТЬ У ДИСКУСІЯХ

Меню Моделі прийняття рішень

dl.khpi.edu.ua/mod/forum/view.php

moodle Людмила Ларка

## Обґрунтування господарських рішень та оцінювання ризиків (Ларка)

Інформаційна сторінка > Дистанційні курси 2016 > Обґрунтування рішень > 27 Жовтень - 2 Листопад > Моделі прийняття рішень

Пошук на форумах

### НАВІГАЦІЯ

- Інформаційна сторінка
  - Головна сторінка
- Сторінки сайту
- Поточний курс
  - Обґрунтування рішень
    - Учасники
    - Відзнаки
    - Загальне
    - 13 Жовтень - 19 Жовтень
    - 20 Жовтень - 26 Жовтень
    - 27 Жовтень - 2 Листопад
      - Розділ 3.1 Моделі прийняття рішень
      - Розділ 3.2 Методичний інструментарій підготовки го...
      - 1 Планування системи цілей підприємства (мета 3)
      - Тест за матеріалами занять 1-3
      - Список літератури основний
      - Список літератури додатковий
      - Стаття "ОБґРУНТУВАННЯ ГОСПОДАРСЬКИХ РІШЕНЬ У МАЛОМ...

## Моделі прийняття рішень



Шановні учасники курсу,  
в цьому форумі пропонується обговорювати моделі прийняття рішень.

**Тема 1 - Як я зазвичай приймаю рішення.**  
Спробуємо розібратися, до якої моделі прийняття рішень ближче Ваші дії.

**Тема 2 - Трансформація рішення в залежності від моделі прийняття рішення**  
Пропонується обрати будь-яку управлінську ситуацію та розробити три варіанти послідовності прийняття рішень згідно тих моделей прийняття рішень, які Вам імпонують більш за всіх.

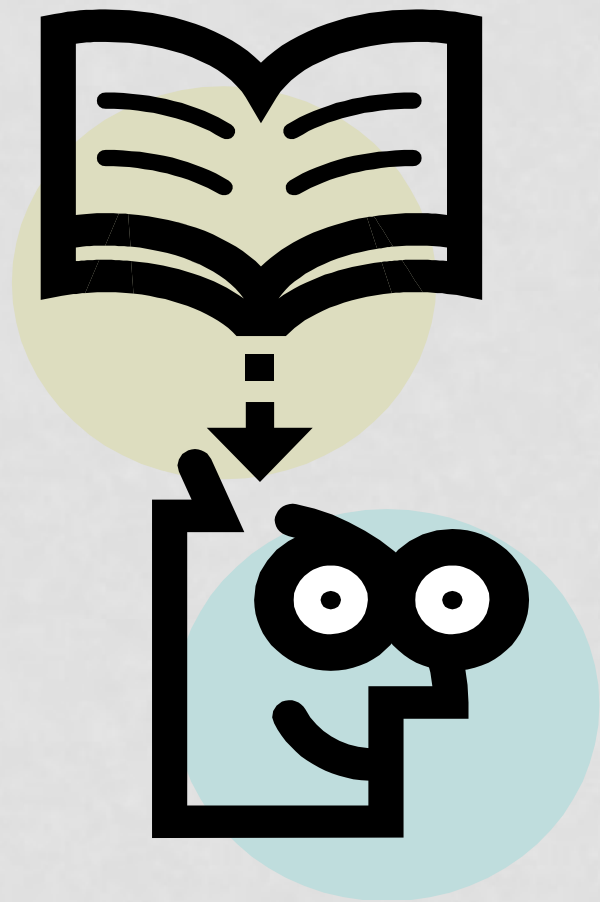
**Залишайте коментарі під повідомленнями колег.**  
**Відповідайте на коментарі до Ваших повідомлень.**

Додати тему для обговорення

Обговорення	Почато користувачем	Відповідей	Останнє повідомлення
Трансформація рішення в залежності від моделі прийняття рішення	 Людмила Ларка	0	Людмила Ларка Пн, 12 Гру 2016, 19:08
Як я зазвичай приймаю рішення	 Людмила Ларка	0	Людмила Ларка Пн, 12 Гру 2016, 18:55

пуск Total Commander 7.0... Моделі прийняття рі... present\_course\_обос... dopovid\_DO - Micros... UK 22:47

# РЕКОМЕНДОВАНИЙ МАРШРУТ ВИВЧЕННЯ КОЖНОЇ ТЕМИ



1. Ознайомлення з теоретичним матеріалом
2. Проходження тестування (якщо передбачено)
3. Розв'язання практичних завдань
4. Обговорення наукової статті у форумі
5. Створення щотижневого звіту за результатами роботи



# Посилання на інформаційний ресурс

Меню Обґрунтування рішень: ста x +

dl.khpi.edu.ua/mod/url/view.php

moodle Людмила Ларка

## Обґрунтування господарських рішень та оцінювання ризиків (Ларка)

Інформаційна сторінка > Дистанційні курси 2016 > Обґрунтування рішень > 10 Листопад - 16 Листопад > стаття "ОБГРУНТУВАННЯ РІШЕНЬ ЩОДО ФОРМУВАННЯ ВИТРА..."

### стаття "ОБГРУНТУВАННЯ РІШЕНЬ ЩОДО ФОРМУВАННЯ ВИТРАТ ПІДПРИЄМСТВА"

У статті досліджено особливості обґрунтування господарських рішень у системі управління витратами на оплату праці сільськогосподарського підприємства. Визначено виробничу сис тему як важливий центр витрат підприємницької організації та об'єкт управління собівартістю продукції. На основі обробки низки емпіричних даних за допомогою кореляційно-регресійного моделювання встановлено вплив урожайності на рівень варіації нормативних та фактичних пря мих витрат з оплати праці при вирощуванні озимої пшениці в аграрних підприємствах Запа різької області в 2009—2014 рр. Опрацьовано пропозиції щодо врахування такого впливу в си стемі стратегічного управління витратами галузі зерновиробництва на засадах ситуаційного підходу в економіці. Обґрунтовано необхідність врахування у рішеннях щодо управління витра тами на оплату праці комплексу чинників (вартість ціни робочої сили на ринку праці, дієвість як мотиваційного механізму, соціальні аспекти і т. ін.).

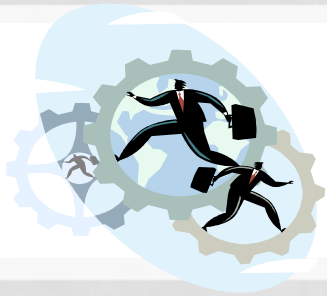
Клацніть посилання [http://www.investplan.com.ua/pdf/3\\_2016/5.pdf](http://www.investplan.com.ua/pdf/3_2016/5.pdf) для відкриття гіперпосилання.

пуск Total Commander 7.0... Обґрунтування ріше... present\_course\_обос... dopovid\_DO - Micros... UK 23:04



# ОЦІНЮВАННЯ ТА КОНТРОЛЬ НАВЧАЛЬНИХ ДОСЯГНЕНЬ

Оцінка	Рівень знань
<b>5A</b> 90-100 балів	Правильна та повна відповідь на питання, розширення відповіді за рахунок власних міркувань студента, достатня глибина та всебічність знань, високий рівень систематизації викладення матеріалу, обґрунтовані висновки до задачі.
<b>4B</b> 80-89 балів	Взагалі правильна, але не досить повна відповідь на питання, достатній рівень систематизації матеріалу, розв'язання задачі без помилок з наявністю висновків.
<b>4C</b> 75-79 балів	Відповідь на питання містить не принципові помилки, задача розв'язана вірно, але студентом не надано висновків.
<b>3D</b> 70-74 бали	Відповідь на питання містить не більше однієї принципової помилки, при розв'язанні задачі припущено помилки, які можна пояснити неухважністю студента, спостерігається спроба обґрунтувати отримані результати.
<b>3E</b> 60-69 балів	Відповідь на питання містить дві принципові помилки, задача розв'язана вірно без висновків або всі відповіді на запитання вірні, але задача розв'язана невірно.
<b>Підсумка оцінка</b>	<b>50 балів за теорію + 50 балів за практику = 100 балів</b>



# РЕЗУЛЬТАТИ

- Використовувати аналітичний та методичний інструментарій для розуміння логіки прийняття господарчих рішень різними економічними агентами
- Проводити аналіз функціонування та розвитку суб'єктів господарювання, визначати функціональні сфери, розраховувати відповідні показники які характеризують результативність їх діяльності
- Застосовувати набуті теоретичні знання для розв'язання практичних завдань та змістовно інтерпретувати отримані результати
- Демонструвати базові навички креативного та критичного мислення у дослідженнях та професійному спілкуванні